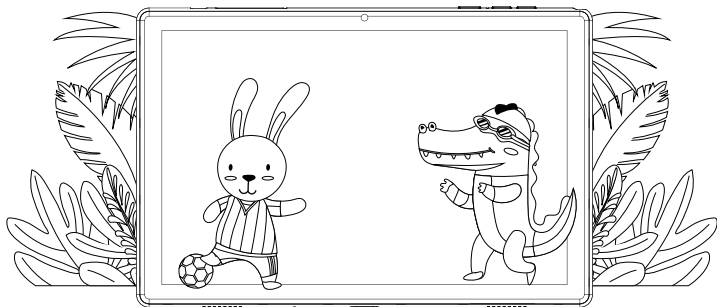


G-TIDE



Klap T1

User Manual

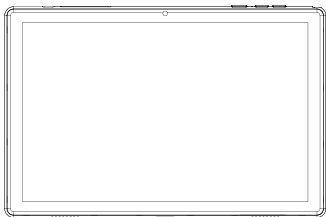
English ●———— 01-07

Deutsch ●———— 08-15

日本語 ●———— 16-22

ENGLISH

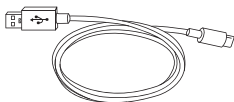
What's in the box



Tablet PC

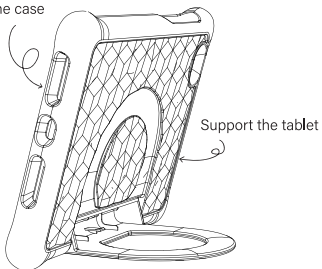


OTG

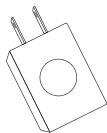


Type C

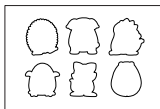
Tablet embedded
silicone case



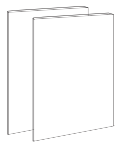
Silicone cover



Power adapter
(varies by country/region)

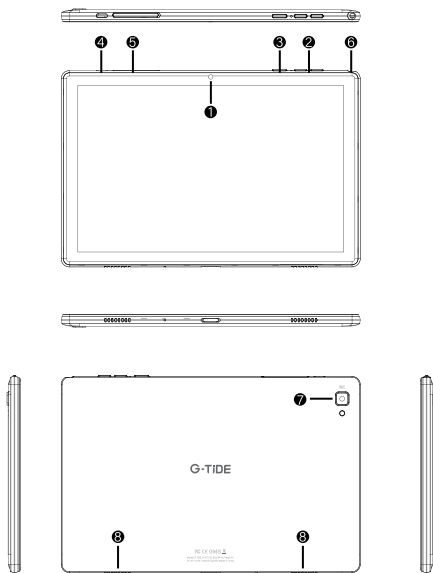


Stickers



Iwawa UM+Tablet UM

Function Overview

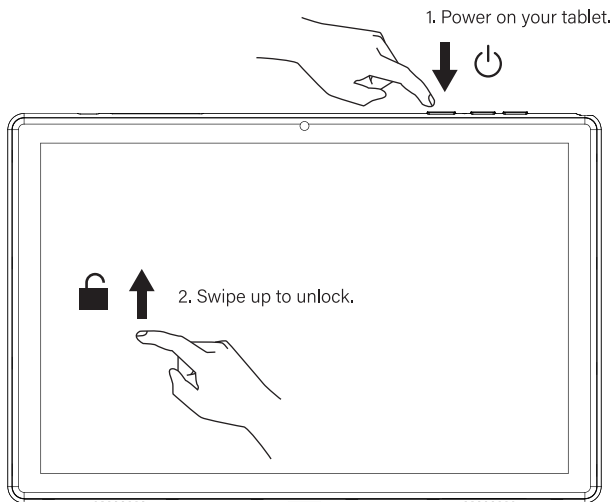


1. Front Camera
2. Volume+/-
3. Power Button
4. Type-C Port

5. Memory Card Slot
6. Headphone Jack
7. Rear Camera
8. Speaker

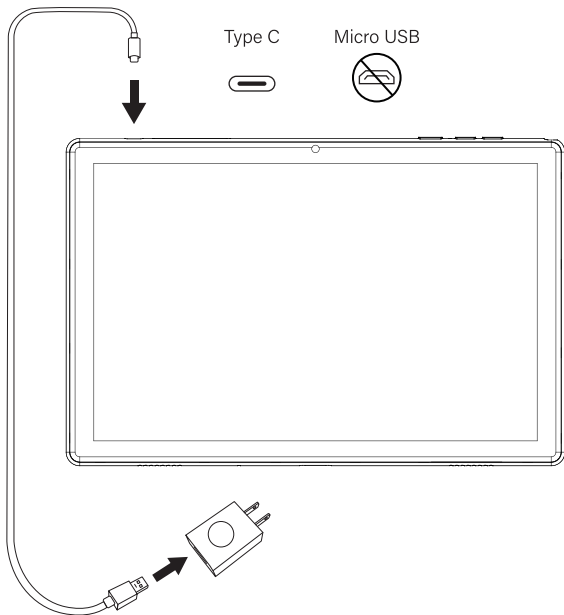
Google, Android, Google Play and other marks are trademarks of Google LLC.

Getting started



3. Follow the prompts to connect the WI-FI network.

Charging your tablet



Tips:

Please use the ORIGINAL power adapter provided by us to charge the tablet battery.

Important Product Information

Safety Information



FAILUER TO FOLLOW THESE SAFETY
INSTURCTIONS COULD RESULT IN FIRE, ELECTRIC SHOCK,
OR OTHER INJURY OR DAMAGE.

Battery Safety



- A rechargeable Li-ion battery is installed in the tablet.
- DO NOT attempt to replace the tablet battery by yourself because you may damage the battery, which might cause overheating, fire or injury.
- DO NOT dispose of tablet in fire.
- DO NOT expose the tablet battery to any heat source, direct sunlight or high temperature.
- DO NOT GET WET. Do not use or permit anyone to use your device in rain or near sinks or other wet or highly humid locations.
- We suggest you drain the battery completely once a month if only use your tablet occasionally.
- The Li-ion battery in your tablet should be serviced or recycled by an authorized service provider, and must be cycled or disposed of separately from household waste.
- Dispose of battery according to your local environmental laws and regulations.

Recycling

RISK OF EXPLOSION IF BATTERY IS REPLACED BY AN INCORRECT TYPE.
DISPOSE OF USED BATTERIES ACCORDING TO THE INSTRUCTIONS



This product bears the selective sorting symbol for Waste electrical and electronic equipment (WEEE). This means that this product must be handled pursuant to European directive

2012/19/EU in order to be recycled or dismantled to minimize its impact on the environment This product can be used across EU member states.

The packaging must be retained since it contains important information.



Please avoid prolonged listening at high volume, which may damage the ear of the users.

Q&A

Q1. The tablet doesn't power on.

- Reboot your tablet after charging for more than 30 minutes.
- Press the power button to check if the tablet is in the Sleep Mode.
- Press and hold the power button for 10s to reboot it.
- Press the Reset button with a pin to power off the tablet.

Q2. The tablet doesn't charge.

- Make sure the USB cable is properly plugged into the charging port.
- Try another compatible USB cable and adapter.

Q3. Error message occurs during the operation.

- Uninstall the App with the error message, then download and install again.
- Press the Reset button with a pin to power off the tablet.

Q4. The tablet cannot be detected by the computer.

- Make sure the tablet is powered on
- Try another USB cable
- Try another USB port on the computer
- Instead of Charge only, choose Media device(MTP) or Camera(PTP) when connecting the tablet to the computer.

Q5. Can the tablet support OTG function?

Yes, our camera supports OTG function. The OTG cable is included in the box.

Warranty

All G-Tide products carries a 12-month warranty from purchase date.

Please contact us via official mail to activate the extra 2-year warranty.

G-Tide CUSTOMER SERVICE E-MAIL ADDRESSES: Service@g-tide.com

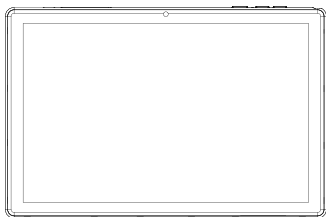
Official Website: www.g-tide.com

PRODUCT SPECIFICATION

SIZE	10.1 "
Chipset	A133
CPU	Quad Core
RAM	2GB
ROM	32GB
Display/Resolution	1280X800 IPS
Front-facing camera	5.0 MP
Rear Camera	8.0 MP
Battery	6000mAh
Operating system	Powered by Android™ 11
Connection	WIFI
Function	TYPE C/OTG/GPS/G-SENSOR/FM
Network	IEEE 802.11 b/g/n
Touch	Multi-touch
Accessories	Charger 5v 2A /USB cable

DEUTSCH

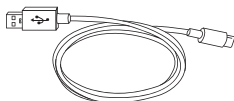
Was ist im Paket enthalten?



Tablet PC

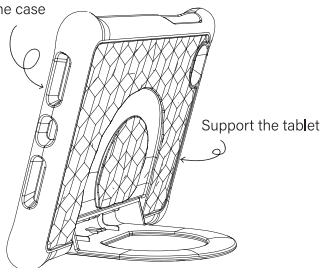


OTG

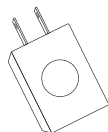


Typ C

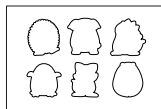
Tablet embedded
silicone case



Silicone cover



Netzadapter
(variiert je nach Land/Region)

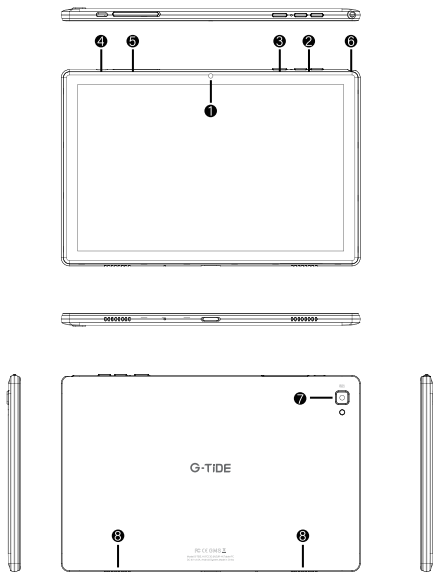


Aufkleber



Iwawa UM+Tablet UM

Plus entsprechende Symbole

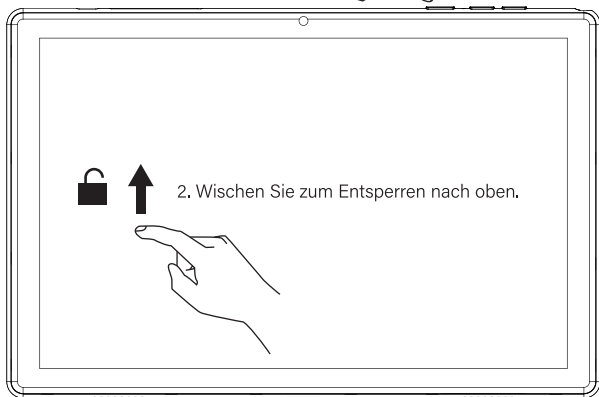


1. Front Kamera
2. Lautstärke +/-
3. Einschalttaste
4. Typ-C Port

5. Speicherkartensteckplatz
6. Kopfhöreranschluss
7. Hintere Kamera
8. Lautsprecher

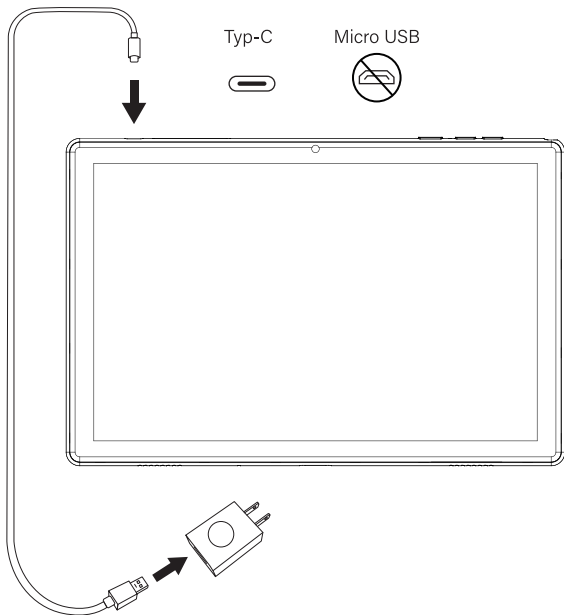
Erste Schritte

1. Schalten Sie Ihr Tablet ein.



3. Folgen Sie den Anweisungen, um sich mit dem WLAN-Netzwerk zu verbinden.

Aufladen Ihres Tablets



Tipps:

Bitte verwenden Sie den von uns gelieferten ORIGINAL-Netzadapter zum Aufladen des Tablet-Akkus.

Wichtige Informationen zum Produkt

Sicherheitsinformationen



DIE NICHTBEACHTUNG DIESER SICHERHEITSHINWEISE KANN ZU BRÄNDEN, STROMSCHLÄGEN ODER ANDEREN VERLETZUNGEN ODER SCHÄDEN FÜHREN.

Akku-Sicherheitsmaßnahmen



- Im Tablet ist ein wiederaufladbarer Li-Ionen-Akku eingebaut.
- Versuchen Sie NICHT, den Akku des Tablets selbst auszutauschen, da Sie den Akku beschädigen könnten, was zu Überhitzung, Feuer oder Verletzungen führen kann.
- Werfen Sie das Tablet NICHT ins Feuer.
- Setzen Sie den Tablet-Akku KEINER Wärmequelle, direktem Sonnenlicht oder hohen Temperaturen aus.
- NICHT NASS WERDEN LASSEN. Benutzen Sie Ihr Gerät nicht im Regen oder in der Nähe von Waschbecken oder anderen nassen oder sehr feuchten Orten und lassen Sie es auch niemanden dort benutzen.
- Wir empfehlen Ihnen, den Akku einmal pro Monat vollständig zu entladen, wenn Sie Ihr Tablet nur gelegentlich verwenden. -
- Der Lithium-Ionen-Akku in Ihrem Tablet sollte von einem autorisierten Dienstleister gewartet oder recycelt werden und muss getrennt vom Hausmüll entsorgt werden.
- Entsorgen Sie den Akku entsprechend den örtlichen Umweltgesetzen und -vorschriften.

Recycling

ES BESTEHT EXPLOSIONSGEFAHR, WENN DIE BATTERIE DURCH EINEN FALSCHEN TYP ERSETZT WIRD. ENTSORGEN SIE VERBRAUCHTE BATTERIEN GEMÄSS DEN ANWEISUNGEN



Dieses Produkt trägt das Symbol für die selektive Sortierung von Elektro- und Elektronik-Altgeräten (WEEE). Das bedeutet, dass dieses Produkt gemäß der europäischen Richtlinie 2012/19/EU

gehandhabt werden muss, damit es recycelt oder auseinanderggebaut werden kann, um seine Auswirkungen auf die Umwelt zu minimieren.

Dieses Produkt darf in allen EU-Mitgliedstaaten verwendet werden.

Die Verpackung muss aufbewahrt werden, da sie wichtige Informationen beinhaltet.



Bitte vermeiden Sie dauerhaftes Hören mit hoher Lautstärke, da dies das Gehör des Nutzers beschädigen kann.

F&A

F1. Das Tablet lässt sich nicht einschalten.

- Starten Sie Ihr Tablet nachdem es mehr als 30 Minuten lang aufgeladen wurde neu.
- Drücken Sie die Einschalttaste, um zu überprüfen, ob sich das Tablet im Ruhemodus befindet.
- Halten Sie die Einschalttaste 10 Sekunden lang gedrückt, um das Tablet neu zu starten.
- Drücken Sie die Reset-Taste mit einem Stift, um das Tablet auszuschalten.

F2. Das Tablet lässt sich nicht aufladen.

- Stellen Sie sicher, dass das USB-Kabel richtig in den Ladeanschluss eingesteckt ist.
- Versuchen Sie ein anderes kompatibles USB-Kabel und einen anderen Adapter.

F3. Während des Betriebs erscheint eine Fehlermeldung.

- Deinstallieren Sie die App mit der Fehlermeldung, laden Sie sie dann erneut herunter und installieren Sie sie wieder.
- Drücken Sie die Reset-Taste mit einem Stift, um das Tablet auszuschalten.

F4. Das Tablet kann vom Computer nicht gefunden werden.

- Vergewissern Sie sich, dass das Tablet eingeschaltet ist.
- Versuchen Sie ein anderes USB-Kabel
- Versuchen Sie einen anderen USB-Anschluss am Computer
- Wählen Sie anstelle von Nur laden die Option Mediengerät (MTP) oder Kamera (PTP), wenn Sie das Tablet an den Computer anschließen.

F5. Kann das Tablet die OTG-Funktion unterstützen?

- Ja, unsere Kamera unterstützt die OTG-Funktion. Das OTG-Kabel ist in der Box enthalten.

Garantie

Alle G-Tide Produkte haben eine 12-monatige Garantie ab dem Verkaufsdatum. Bitte kontaktieren Sie uns per offizieller Mail, um die zusätzlichen 2-Jahre Garantie zu aktivieren.

E-MAIL-ADRESSEN DES G-Tide - KUNDENDIENSTES: Service@g-tide.com

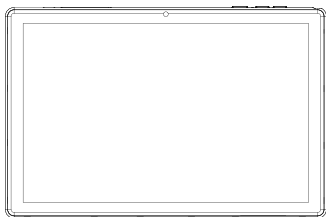
Offizielle Website: www.g-tide.com

PRODUKTSPEZIFIKATIONEN

GRÖSSE	10,1"
Chipsatz	A133
CPU	Quad Core
RAM	2GB
ROM	32GB
Display/Auflösung	1280X800 IPS
Frontkamera	5,0 MP
Rückseitige Kamera	8,0 MP
Akku	6000mAh
Betriebssystem	Angetrieben von Android™ 11
Verbindung	WIFI
Funktion	TYPE C/OTG/GPS/G-SENSOR/FM
Netzwerk	IEEE 802.11 b/g/n
Touch	Multi-touch
Zubehör	Ladegerät 5v 2A /USB-Kabel

日本語

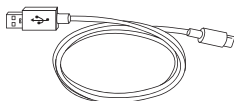
箱の中に何が入っていますか



タブレットPC

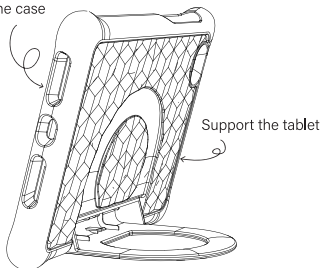


OTG

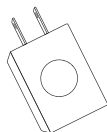


タイプC

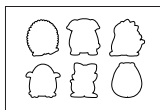
Tablet embedded
silicone case



Silicone cover



電源アダプター
(国/地域によって異なります。)

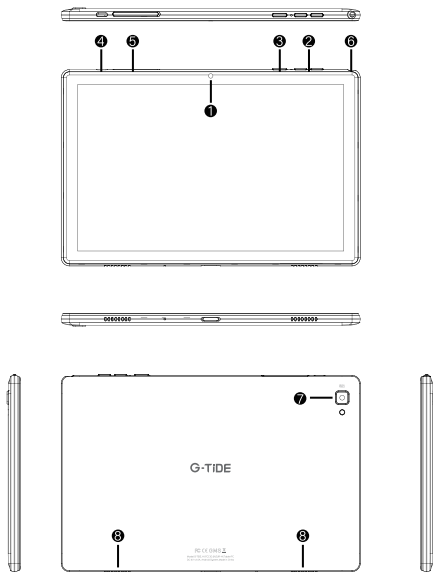


Aufkleber



Iwawa UM+Tablet UM

機能概要



1. フロントカメラ
2. ボリューム+/-
3. 電源ボタン
4. Type-Cポート

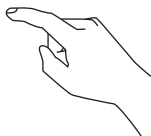
5. メモリーカードスロット
6. ヘッドフォンジャック
7. リアカメラ
8. スピーカー

入門

1. タブレットの電源を入れます。

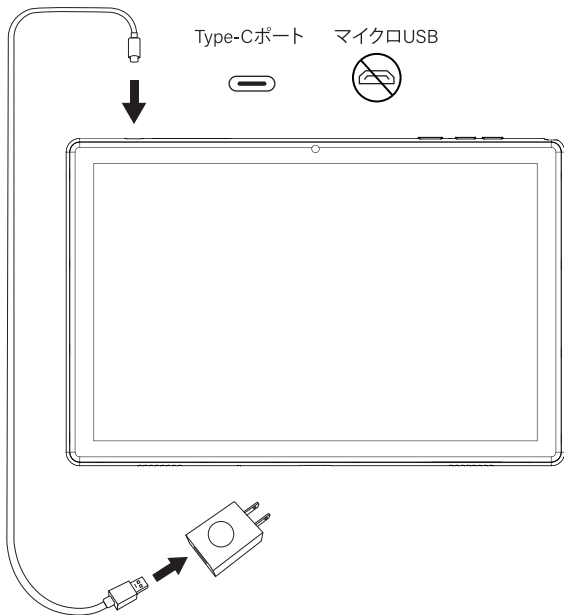


2. 上にスワイプしてロックを解除します。



3. プロンプトに従ってWi-Fiネットワークに接続します。

タブレットの充電



チップ:

タブレットのバッテリーを充電するには、当社が提供するオリジナルの電源アダプターを使用してください

重要な製品情報

安全情報



アイコン これらの安全指示に従わないと、火災、感電、またはその他の怪我や損傷につながる可能性があります。

バッテリーの安全



- ・タブレットには充電式リチウムイオン電池が搭載されています。
- ・タブレットの電池を自分で交換しないでください。電池が損傷、過熱、火災、けがの原因となる可能性があります。
- ・タブレットを火の中に捨てないでください。
- ・タブレットのバッテリーを熱源、直射日光、または高温にさらさないでください。
- ・濡れないでください。雨の中や流し台の近く、その他の湿気の多い場所や湿度の高い場所でデバイスを使用したり、使用を許可したりしないでください。
- ・タブレットをたまにしか使用しない場合は、月に1回バッテリーを完全に消耗させることをお勧めします。
- ・タブレットのLi-ionバッテリーは、認定サービスプロバイダーが修理またはリサイクルを行い、家庭ごみとは別にリサイクルまたは廃棄する必要があります。
- ・バッテリーは、地域の環境法および規制に従って廃棄してください。



ユーザーの耳を傷める可能性があるため長時間の大量出荷は避けてください。

Q&A

Q1.タブレットの電源が入らない。

- 30分以上充電した後、タブレットを再起動してください
- 電源ボタンを押して、タブレットがスリープモードになっているかどうかを確認してください。
- 電源ボタンを10秒間押し続けて、再起動してください。
- ピンでリセットボタンを押して、タブレットの電源を切ってください

Q2.タブレットは充電されません。

- USBケーブルが充電ポートに正しく接続されていることを確認してください
- 別の互換性のあるUSBケーブルとアダプターを試してください

Q3.操作中にエラーメッセージが表示されます。

- エラーメッセージが表示されたアプリをアンインストールしてから、ダウンロードして再インストールしてください
- ピンでリセットボタンを押して、タブレットの電源を切ってください

Q4.コンピューターでタブレットを検出できません。

- タブレットの電源がオンになっていることを確認してください
- 別のUSBケーブルを試してください
- コンピューターの別のUSBポートを試してください
- タブレットをコンピューターに接続する時は、充電のみではなく、メディアデバイス(MTP)またはカメラ(PTP)を選択してください。

Q5.タブレットはOTG機能をサポートしますか？

はい、私たちのカメラはOTG機能をサポートしています。OTGケーブルは箱に含まれています。

保証

すべてのG-Tide製品には、購入日から12か月の保証が付いています。
2年間の追加保証を有効にするには、公式メールでお問い合わせください。
また、ゲームカメラにご不明な点がございましたら、お気軽にご連絡ください

G-Tideカスタマーサービスの電子メールアドレス: Service@g-tide.com

ウェブサイト: www.g-tide.com

製品仕様書

サイズ	10.1"
チップセット	A133
CPU	クアッドコア
RAM	2GB
ROM	32GB
ディスプレイ/解像度	1280X800 IPS
正面カメラ	5.0 MP
リアカメラ	8.0 MP
バッテリー	6000mAh
オペレーティング・システム	Android™ 11を搭載
接続	WIFI
関数	TYPE C/OTG/GPS/G-SENSOR/FM
ネットワーク	IEEE 802.11 b/g/n
タッチ	マルチタッチ
付属品	充電器5v 2A / USBケーブル



Made in China

Version 1.0